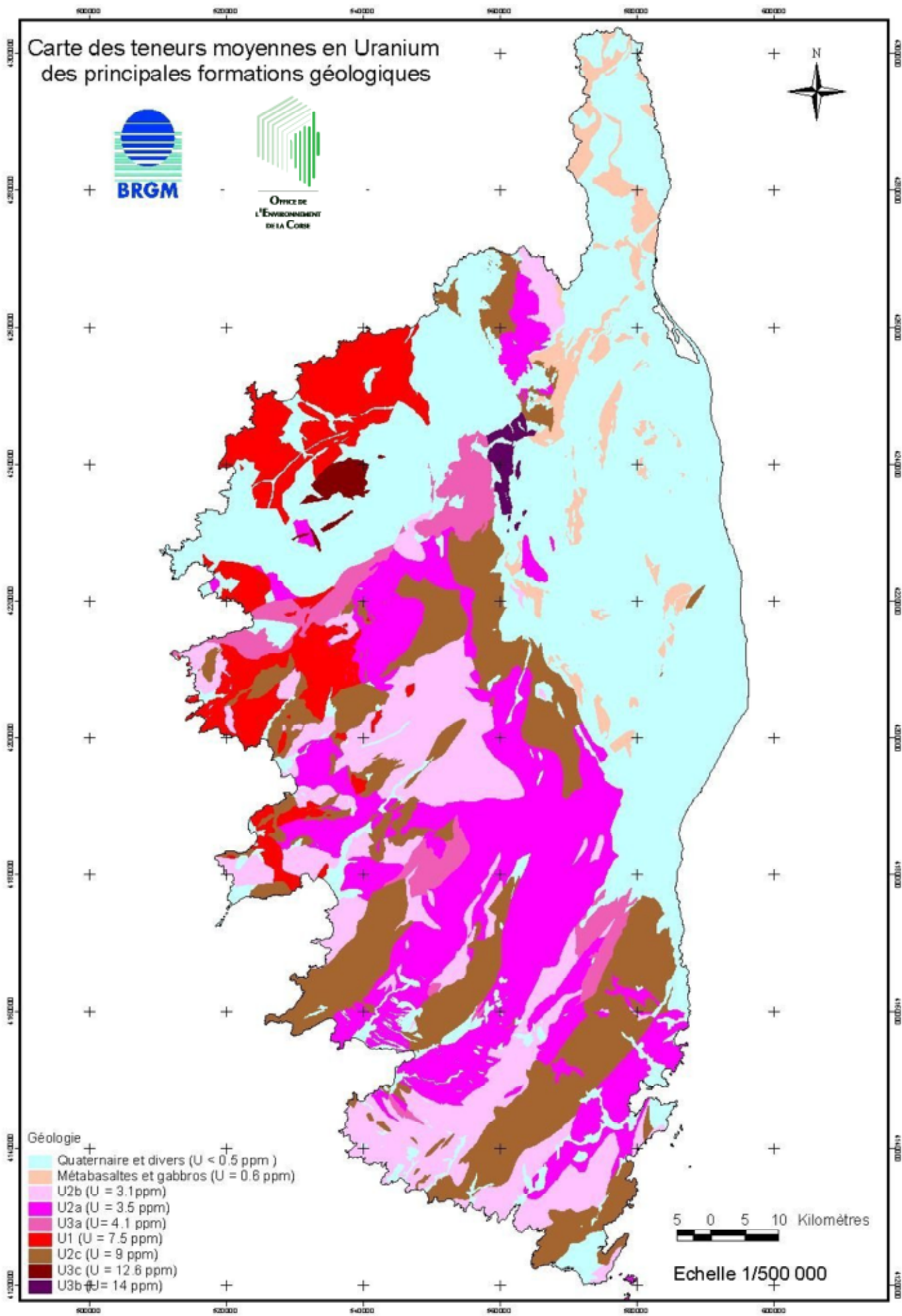


Carte des teneurs moyennes en Uranium des principales formations géologiques



Office de
l'Environnement
de la Corse



Géologie

- Quaternaire et divers (U < 0.5 ppm)
- Métabasaltés et gabbros (U = 0.6 ppm)
- U2b (U = 3.1 ppm)
- U2a (U = 3.5 ppm)
- U3a (U = 4.1 ppm)
- U1 (U = 7.5 ppm)
- U2c (U = 9 ppm)
- U3c (U = 12.6 ppm)
- U3b (U = 14 ppm)

5 0 5 10 Kilomètres

Echelle 1/500 000