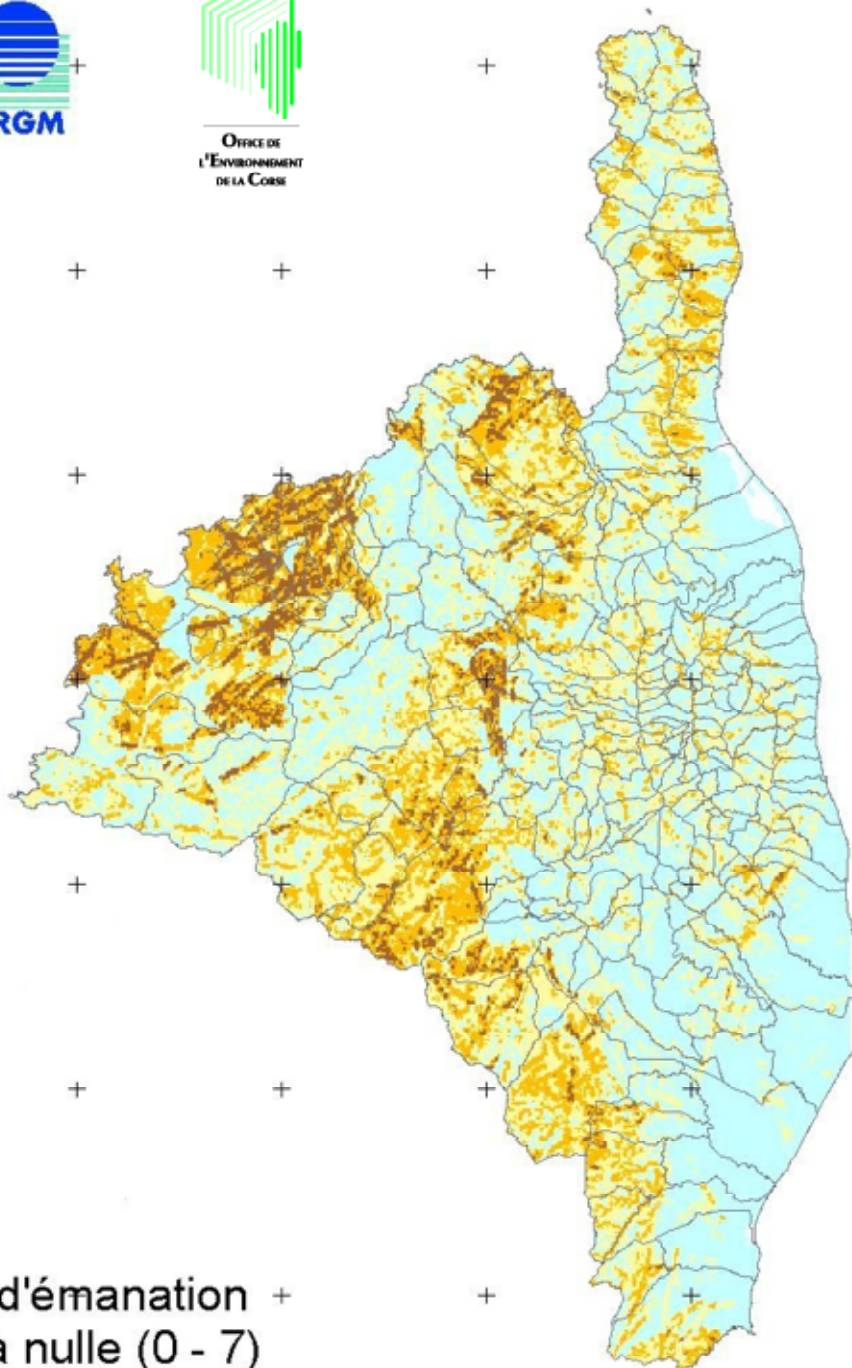






# Carte du potentiel d'émanation du radon critères géologiques et géomorphologiques Département de la Haute-Corse



OFFICE DE  
L'ENVIRONNEMENT  
DE LA CORSE



Probabilité d'émanation

-  faible à nulle (0 - 7)
-  moyenne (7 - 11)
-  forte (11 - 15)
-  très forte (15 - 23)

10+ 0 10+ Kilomètres

Echelle 1/500 000