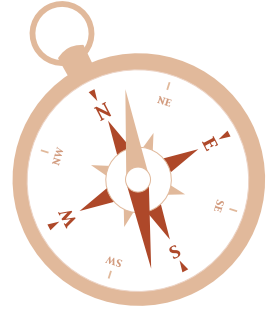
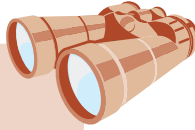


Nom

Prénom

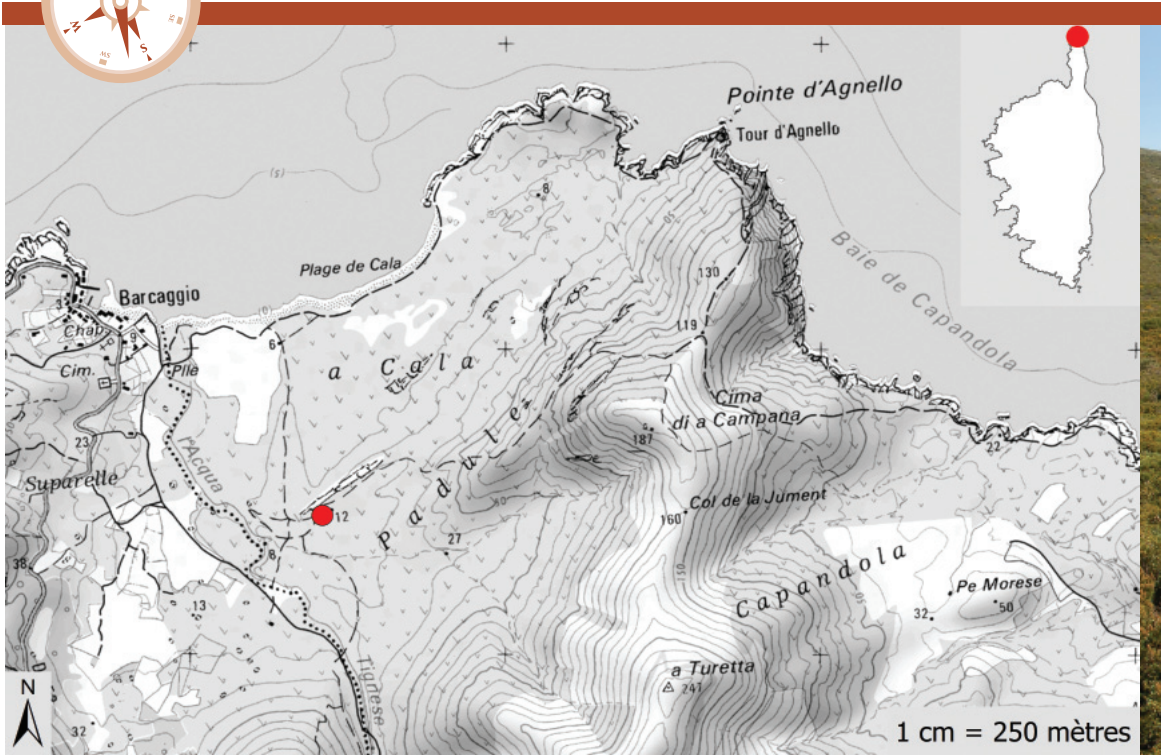
Classe



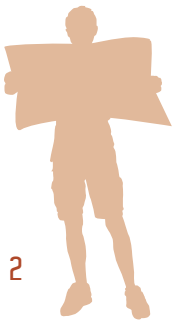
Carnet de découverte de la mare temporaire de BARCAGGIO



La mare temporaire



La mare temporaire de Barcaggio est située à la pointe du Cap Corse sur la commune de Rogliano.

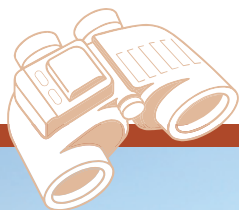


Propriété du Conservatoire du Littoral, elle est aujourd'hui gérée par l'Association Finocchiarola pour la Gestion des Espaces Naturels de la Pointe du Cap Corse.

Sa superficie est d'environ 1000 mètres carrés.



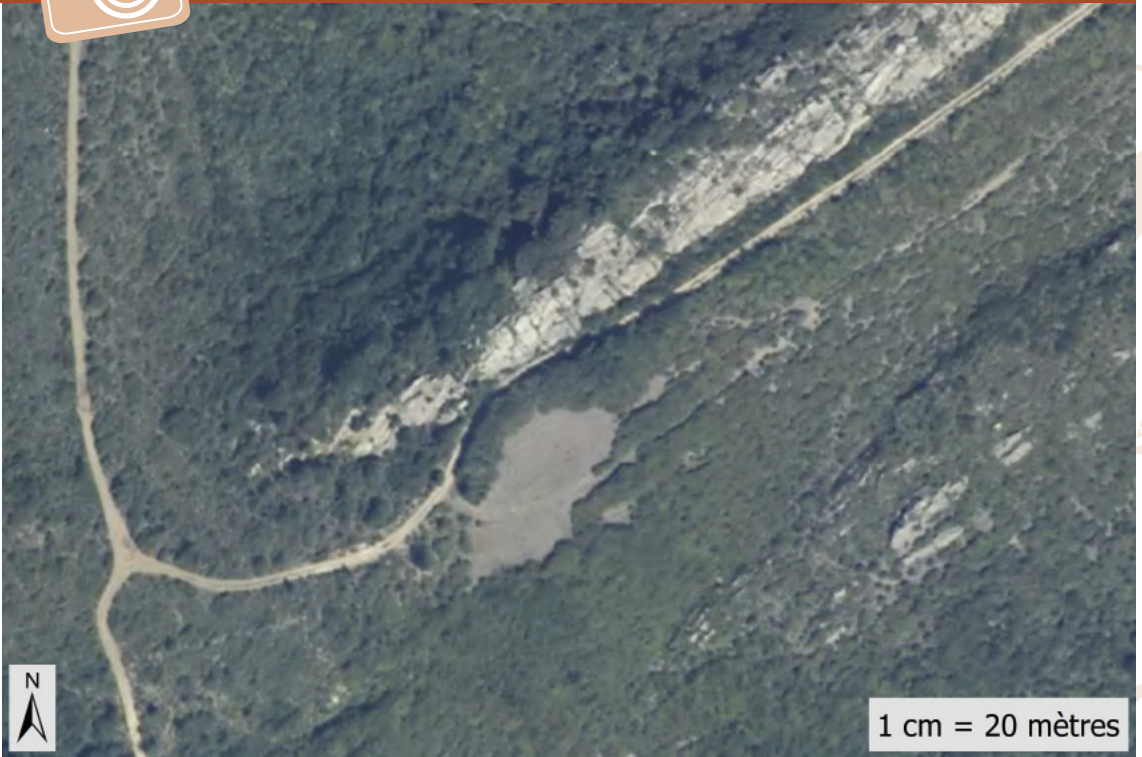
de BARCAGGIO



Vue générale de la mare temporaire de Barcaggio



À la découverte d'une mare temporaire méditerranéenne



Vue aérienne de la mare temporaire de Barcaggio



*Prends une photo et indique sur la vue aérienne l'endroit de ta prise de vue.
Pense à prendre des repères de façon à faire la 2e photo selon le même angle.*





Photo de la mare temporaire de Barcaggio en phase sèche

Date :



Photo de la mare temporaire de Barcaggio en phase inondée

Date :



La mare temporaire



Pour chaque photo, associe une saison et un texte en reportant le bon numéro

1 Les mares sont sèches
pourtant la vie
est toujours là,
elle sommeille

2 Les mares
se remplissent
en fonction
des précipitations

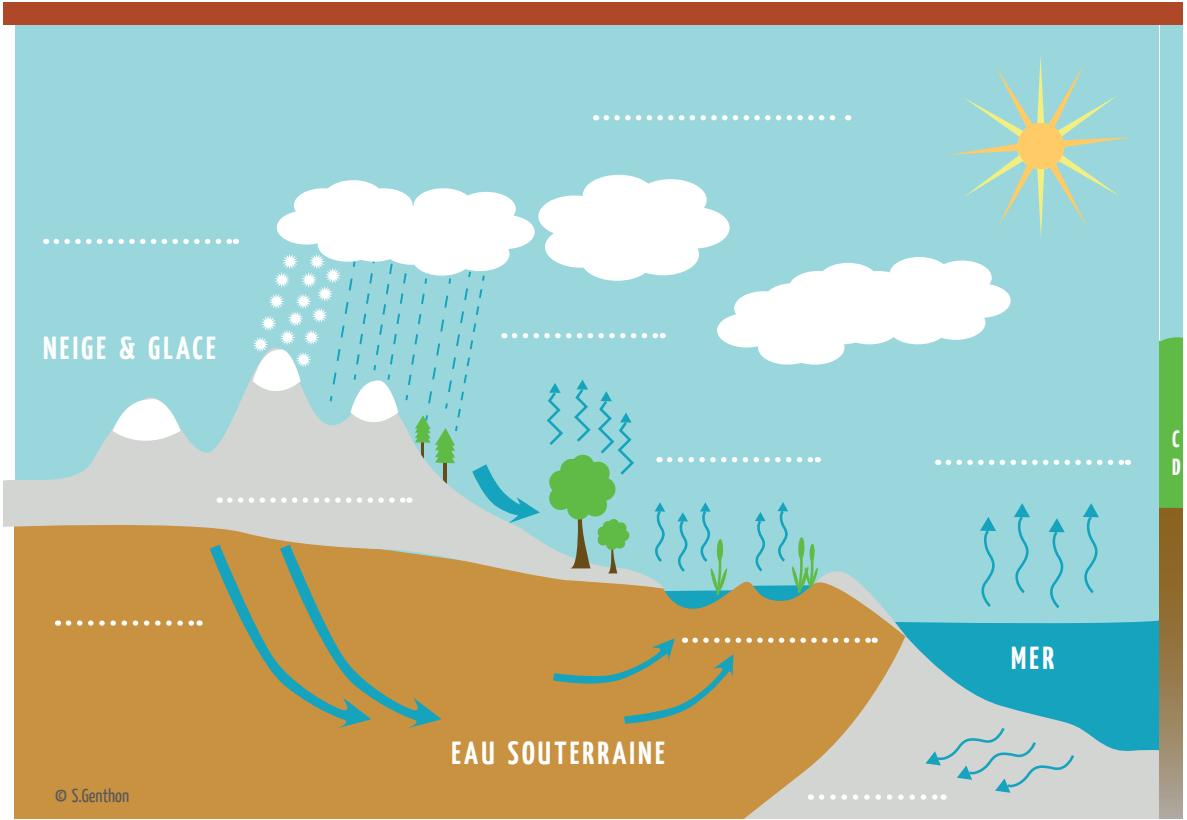
au fil des saisons



3 Les nombreuses précipitations achèvent le remplissage des mares

4 Les mares commencent à s'assécher, c'est la période la plus favorable pour les animaux et les végétaux

Le cycle de l'eau



© S.Genthon

Place les légendes sur le schéma et situe les mares temporaires !

- Évaporation
- Précipitations
- Rivières, lacs et mares
- Infiltration
- Evapotranspiration
- Condensation
- Ruissellement
- Infiltration d'eau salée

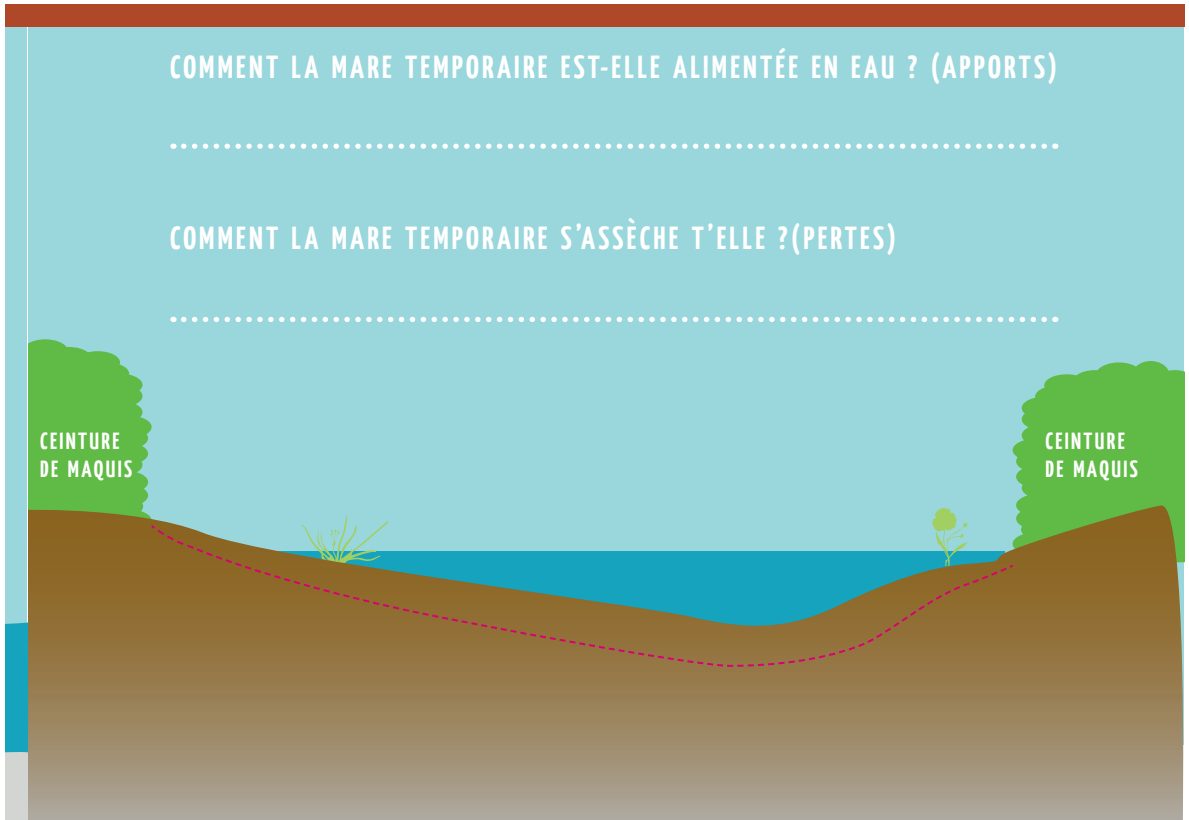
Le fonctionnement hydrologique d'une mare temporaire

COMMENT LA MARE TEMPORAIRE EST-ELLE ALIMENTÉE EN EAU ? (APPORTS)

.....

COMMENT LA MARE TEMPORAIRE S'ASSÈCHE T'ELLE ? (PERTES)

.....



Une fois que tu as répondu aux questions, fais figurer les apports et les pertes en eau sur le schéma



Apports en eau




Pertes en eau

A la découverte de la flore

Date d'observation, phase sèche :

Niveau d'eau :

Numéro de transect	Numéro de quadrat	Espèces caractéristiques	Nombres d'espèces observées
			

de la mare temporaire



Date d'observation, phase inondée :

Niveau d'eau :

Numéro de transect	Numéro de quadrat	Espèces caractéristiques	Nombres d'espèces observées

Principales espèces végétales



Isoetes velata (Isoète à voile)



Littorella uniflora (Littorelle à une fleur)



Pilularia minuta (Pilulaire délicate)

Identifie les espèces que tu as observées. Lesquelles sont protégées ?

des mares temporaires méditerranéennes



□ *Baldellia ranunculooides* (Baldellie)



□ *Illecebrum verticillatum* (Illécèbre verticillé)



□ *Mentha pulegium* (Menthe pouillot)

Principales espèces végétales



Ranunculus ophioglossifolius
(Renoncule à feuilles d'ophioglosse)



Ranunculus peltatus
(Renoncule peltée)



Lythrum hyssopifolia
(Lythrum à feuilles d'hysope)



Solenopsis laurentia
(Laurentie)

Identifie les espèces que tu as observées. Lesquelles sont protégées ?

des mares temporaires méditerranéennes



□ *Cicendia filiformis*
(Cicendie filiforme)



□ *Bellis annua*
(Pâquerette annuelle)



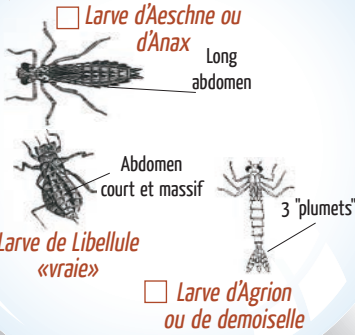
□ *Narcissus serotinus*
(Narcisse tardif)



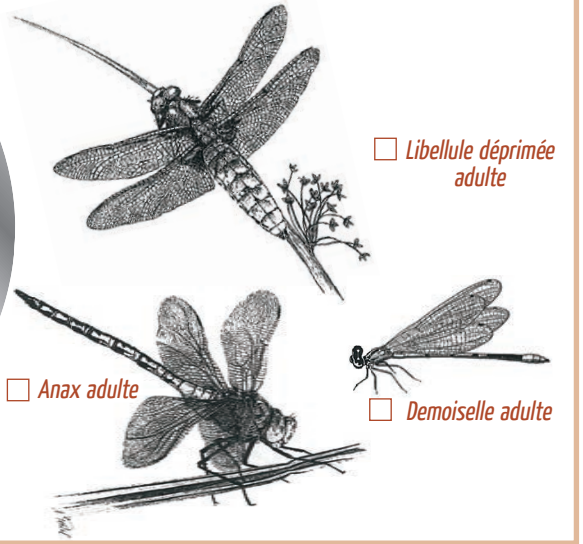
□ *Gynodon dactylon*
(Chiendent)

Les petites bêtes

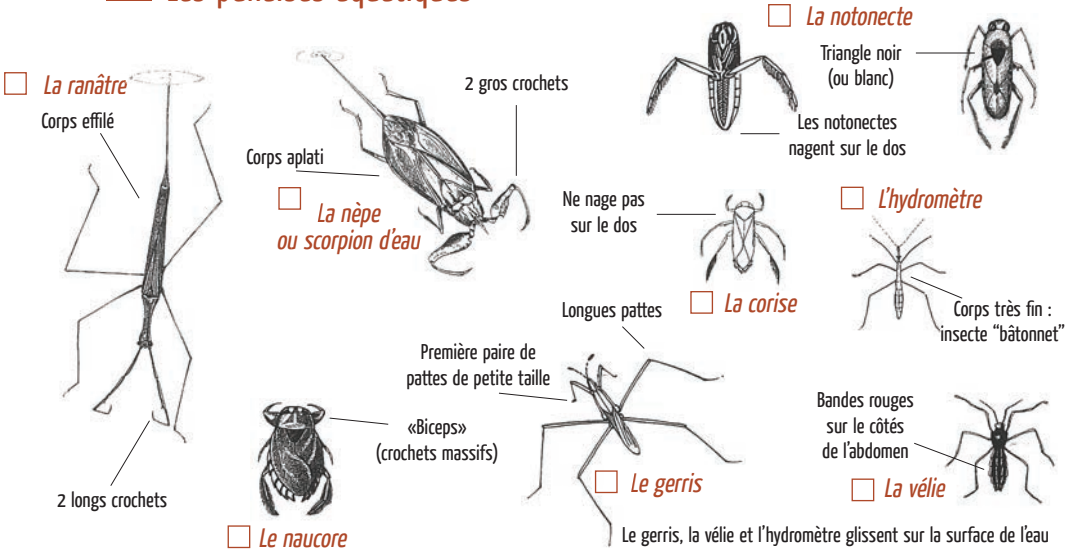
Les larves de libellules



Les libellules ...



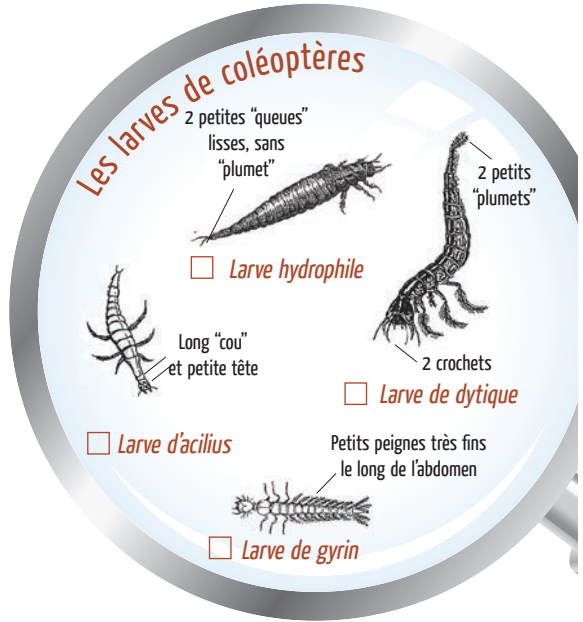
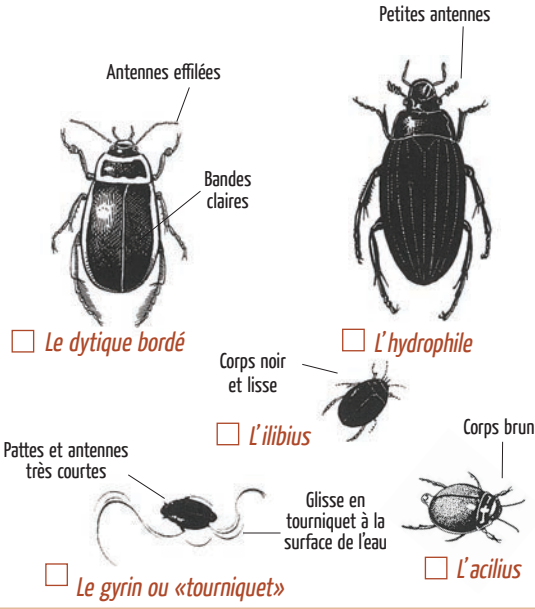
Les punaises aquatiques



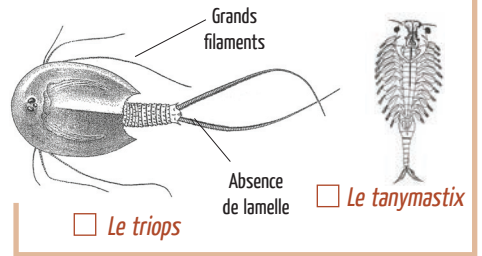
Identifie les espèces que tu as observées. Lesquelles sont protégées ?

des mares temporaires

Les coléoptères



Les crustacés



Les «tout-petits»



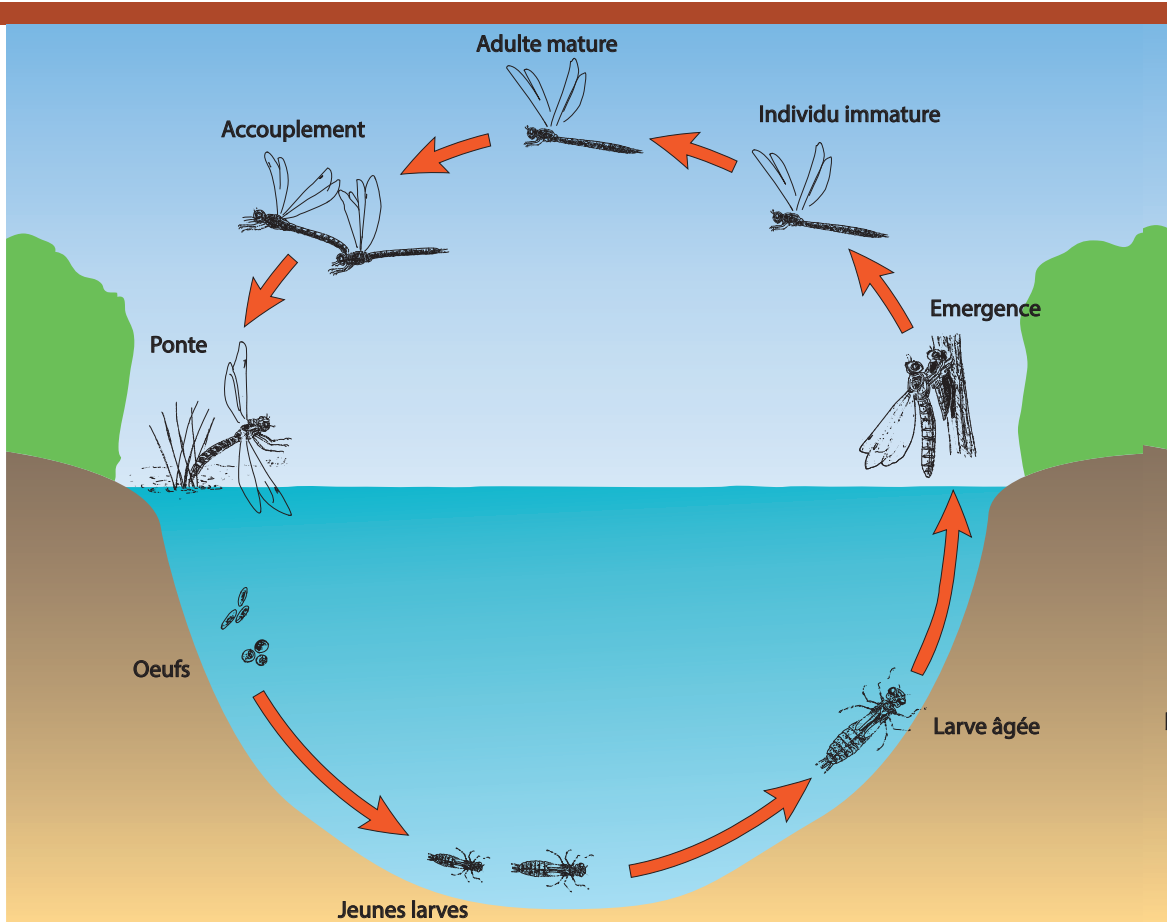
Les amphibiens



Illustrations issues du cahier technique «Animer une sortie mare!» - FCN



Le cycle des libellules



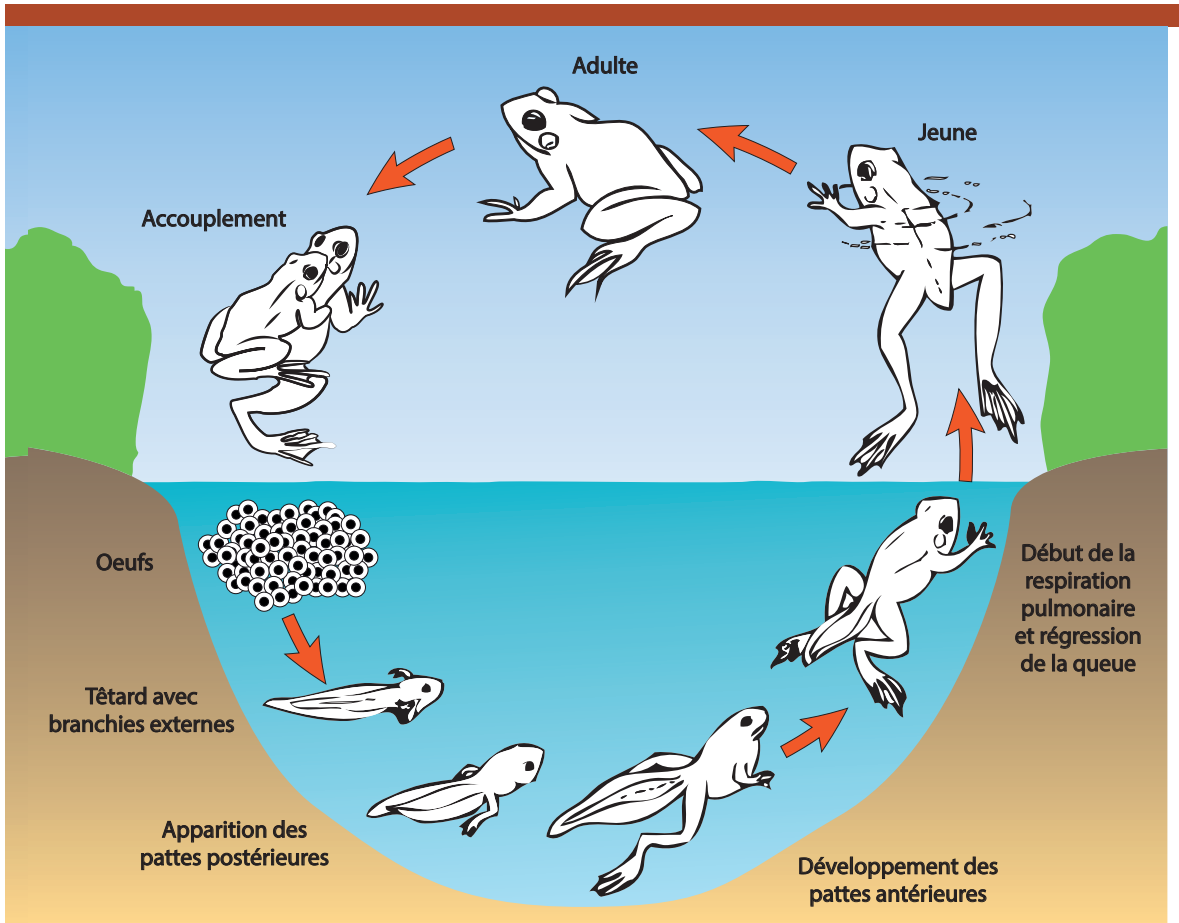
Pour chacun des cycles, repère les stades de développement que tu as observés au cours de l'atelier sur la faune :

Cycle des libellules :

.....

.....

Le cycle des amphibiens



Cycle des amphibiens :

.....

.....

La chaîne alimentaire

Qui mange qui ?

Héron cendré



Amphibien



Larve de libellule



Dytique



Larve de dytique

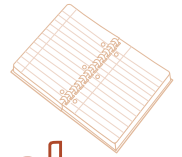


Plantes



Têtard

Repère les espèces que tu as observées et reconstitue une chaîne alimentaire



L'homme et son environnement

■ Traces de l'homme :

.....

.....

.....

.....

.....

.....

.....

.....

.....

.....

■ Usages :

.....

.....

.....

.....

.....

.....

.....

.....

.....

.....

■ *Quels sont les usages (actuels ou passés) et les traces liées à la présence de l'homme.*

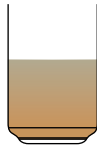
Étude du sol de la mare temporaire

Propose une expérience pour mettre en évidence l'importance du sol dans la formation de la mare temporaire.

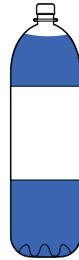
Tu as à ta disposition le matériel suivant :



Bocal rempli avec le sol du maquis



Bocal rempli avec le sol de la mare



Bouteille d'eau



Mini pelle



Petits récipients



Tarière

Comment fais-tu ? Décris les étapes de l'expérience.

Qu'observes-tu ?

Quelles conclusions peux-tu en tirer ?

.....

.....

.....

.....

.....

.....

.....

.....

.....

.....

Charte de la mare temporaire



A series of 20 horizontal dotted lines for writing, arranged in a vertical column on the page.

 *Rédige ta propre liste des gestes à adopter pour protéger la mare temporaire*



Office de l'Environnement de la Corse

Avenue Jean Nicoli, 20250 Corte

Tél : 04.95.45.04.00

Fax : 04.95.45.04.01

www.oec.fr

