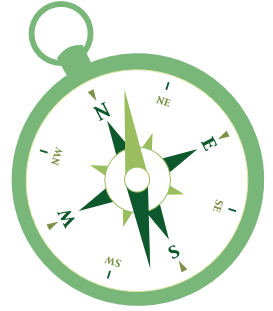


Nom

Prénom

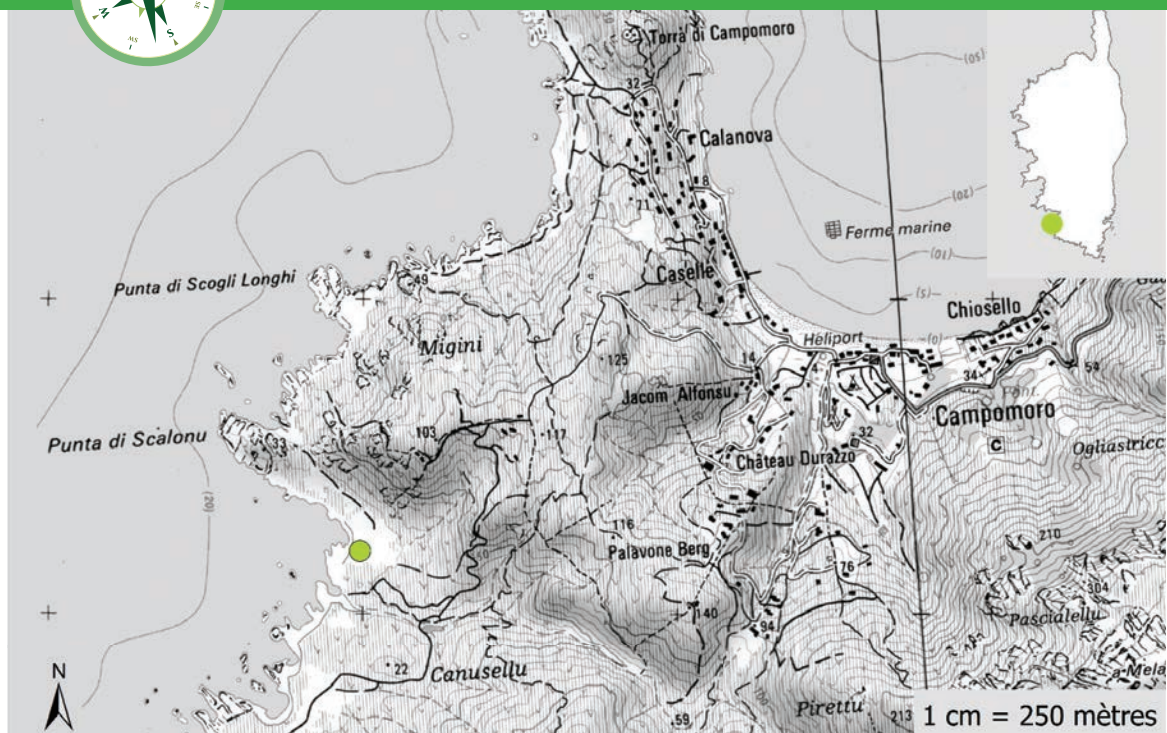
Classe



Carnet de découverte de la mare temporaire de CANUSELLU



La mare temporaire



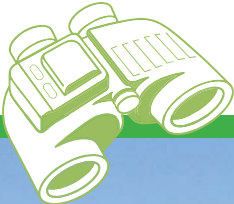
La mare temporaire de Canusellu est située au Sud Ouest du village de Campomoro sur la commune de Belvédère-Campomoro.



Propriété du Conservatoire du Littoral, elle est aujourd'hui gérée par le Syndicat Elisa et le Conseil Général de Corse du Sud. Sa superficie est d'environ 350 mètres carrés.



de CANUSELLU



Urru
ricc
Mela
es

Vue générale de la mare temporaire de Canusellu



À la découverte d'une mare temporaire méditerranéenne



Vue aérienne de la mare temporaire de Canusellu



*Prends une photo et indique sur la vue aérienne l'endroit de ta prise de vue.
Pense à prendre des repères de façon à faire la 2e photo selon le même angle.*





Photo de la mare temporaire de Canusellu en phase sèche

Date :



Photo de la mare temporaire de Canusellu en phase inondée

Date :



La mare temporaire

.....



.....



Pour chaque photo, associe une saison et un texte en reportant le bon numéro

1 Les mares sont sèches
pourtant la vie
est toujours là,
elle sommeille

2 Les mares
se remplissent
en fonction
des précipitations

au fil des saisons



..... □

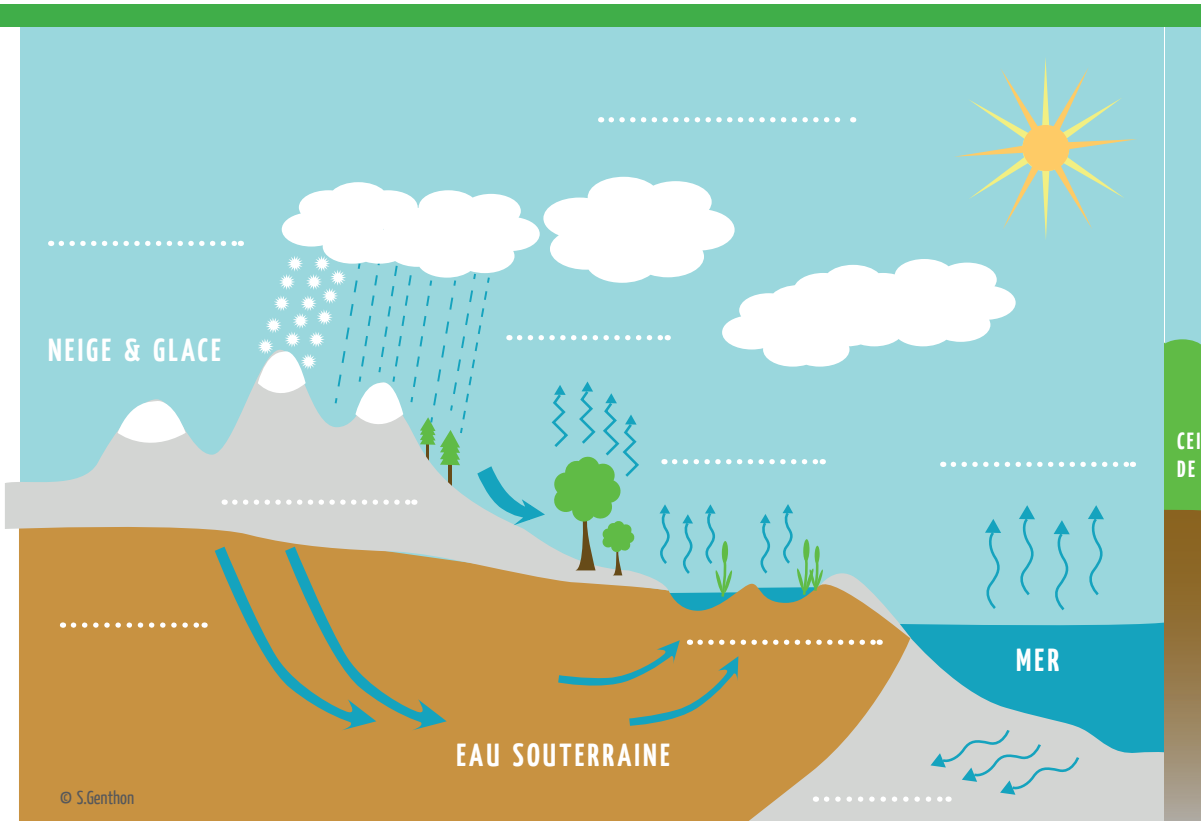


..... □

3 Les nombreuses précipitations achèvent le remplissage des mares

4 Les mares commencent à s'assécher, c'est la période la plus favorable pour les animaux et les végétaux

Le cycle de l'eau



© S.Genthon

Place les légendes sur le schéma et situe les mares temporaires !

- Évaporation
- Précipitations
- Rivières, lacs et mares
- Infiltration
- Evapotranspiration
- Condensation
- Ruissellement
- Infiltration d'eau salée

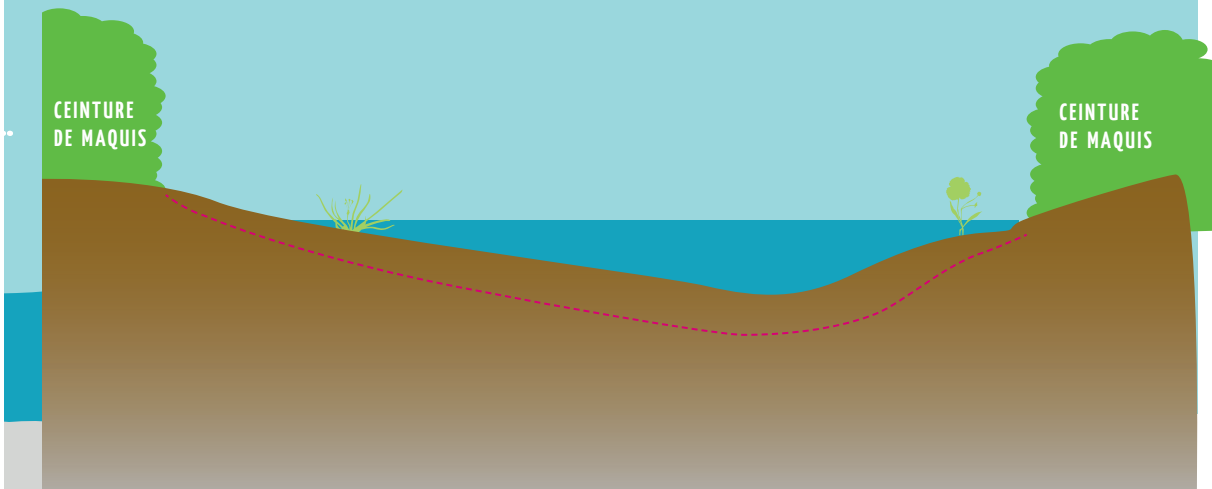
Le fonctionnement hydrologique d'une mare temporaire

COMMENT LA MARE TEMPORAIRE EST-ELLE ALIMENTÉE EN EAU ? (APPORTS)

.....

COMMENT LA MARE TEMPORAIRE S'ASSÈCHE T'ELLE ? (PERTES)

.....



Une fois que tu as répondu aux questions, fais figurer les apports et les pertes en eau sur le schéma



Apports en eau




Pertes en eau

A la découverte de la flore

Date d'observation, phase sèche :

Niveau d'eau :

Numéro de transect	Numéro de quadrat	Espèces caractéristiques	Nombres d'espèces observées
			

de la mare temporaire



Date d'observation, phase inondée :

Niveau d'eau :

Numéro de transect	Numéro de quadrat	Espèces caractéristiques	Nombres d'espèces observées
A large, faint line drawing of two flowers, one on the left and one on the right, spanning across the table columns. The flowers have large, rounded petals and prominent centers.			

Principales espèces végétales



Isoetes velata (Isoète à voile)



Littorella uniflora (Littorelle à une fleur)



Pilularia minuta (Pilulaire délicate)

Identifie les espèces que tu as observées. Lesquelles sont protégées ?

des mares temporaires méditerranéennes



□ *Baldellia ranunculooides* (Baldellie)



□ *Illecebrum verticillatum* (Illécèbre verticillé)

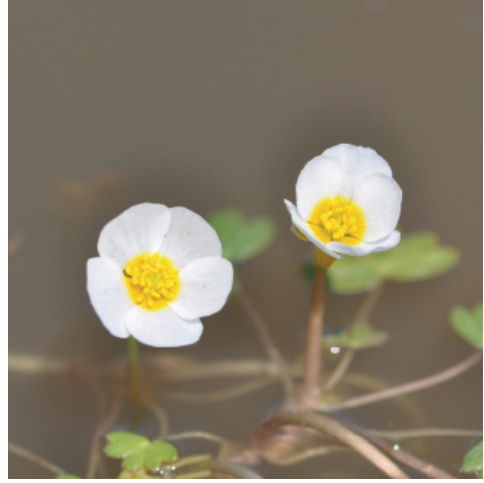


□ *Mentha pulegium* (Menthe pouillot)

Principales espèces végétales



□ *Ranunculus ophioglossifolius*
(Renoncule à feuilles d'ophioglosse)



□ *Ranunculus peltatus*
(Renoncule peltée)



□ *Lythrum hyssopifolia*
(Lythrum à feuilles d'hysope)



□ *Solenopsis laurentia*
(Laurentie)

Identifie les espèces que tu as observées. Lesquelles sont protégées ?

des mares temporaires méditerranéennes



□ *Juncus pygmaeus*
(Jonc nain)



□ *Bellis annua*
(Pâquerette annuelle)



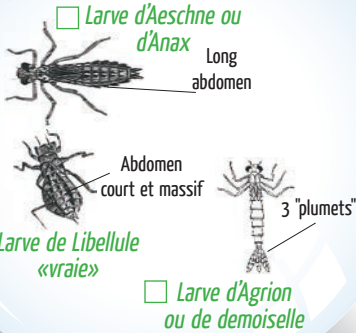
□ *Narcissus serotinus*
(Narcisse tardif)



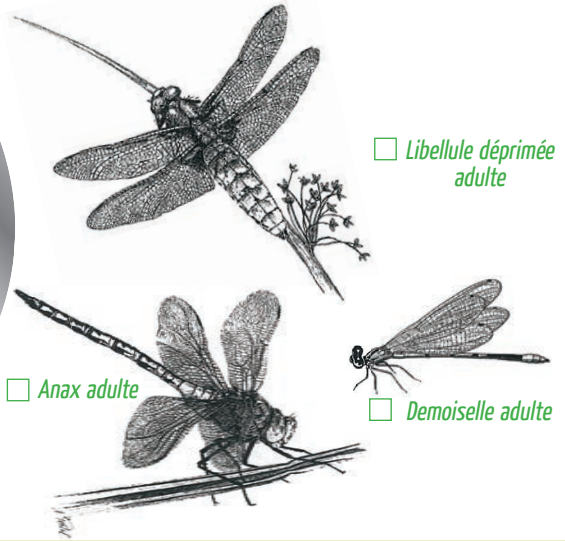
□ *Cynodon dactylon*
(Chiendent)

Les petites bêtes

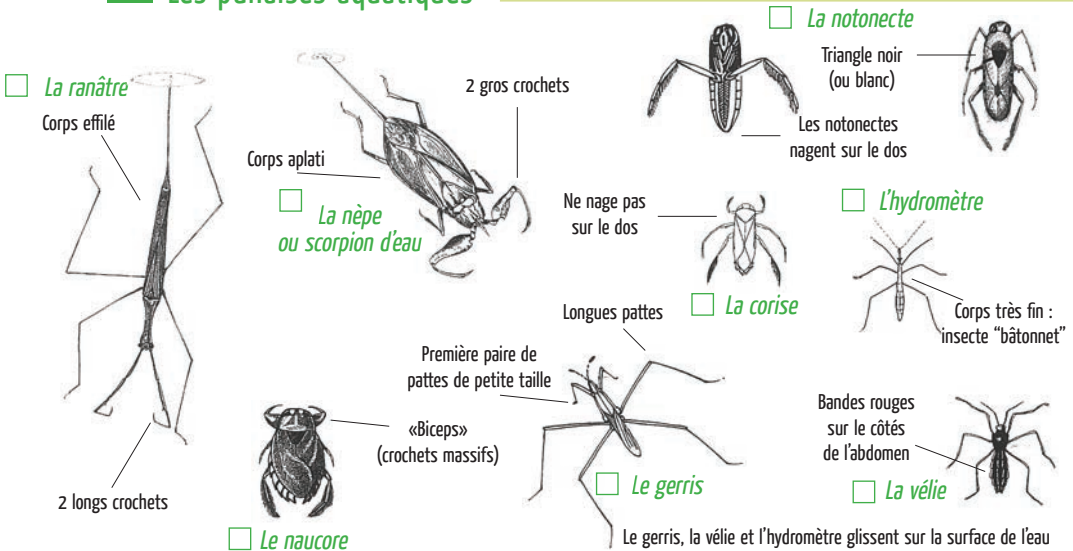
Les larves de libellules



Les libellules ...



Les punaises aquatiques



Identifie les espèces que tu as observées. Lesquelles sont protégées ?

des mares temporaires

Les coléoptères

Antennes effilées

Bandes claires

Petites antennes

Corps noir et lisse

Corps brun

Pattes et antennes très courtes

Glisse en tourniquet à la surface de l'eau

- Le dytique bordé*
- L'hydrophile*
- L'ilibius*
- L'acilius*

Les larves de coléoptères

2 petites "queues" lisses, sans "plumet"

2 petits "plumets"

Long "cou" et petite tête

2 crochets

Petits peignes très fins le long de l'abdomen

- Larve hydrophile*
- Larve de dytique*
- Larve de gyryn*

Les crustacés

Grands filaments

Absence de lamelle

- Le triops*
- Le tanytastix*

Les amphibiens

- Têtard de rainette*
- Rainette sarde adulte*

Les «tout-petits»

Carapace (sorte de coquille)

Tête non visible

Les femelles ont 2 petits "sacs"

Tête visible

Corps transparent

Saute sur la surface de l'eau

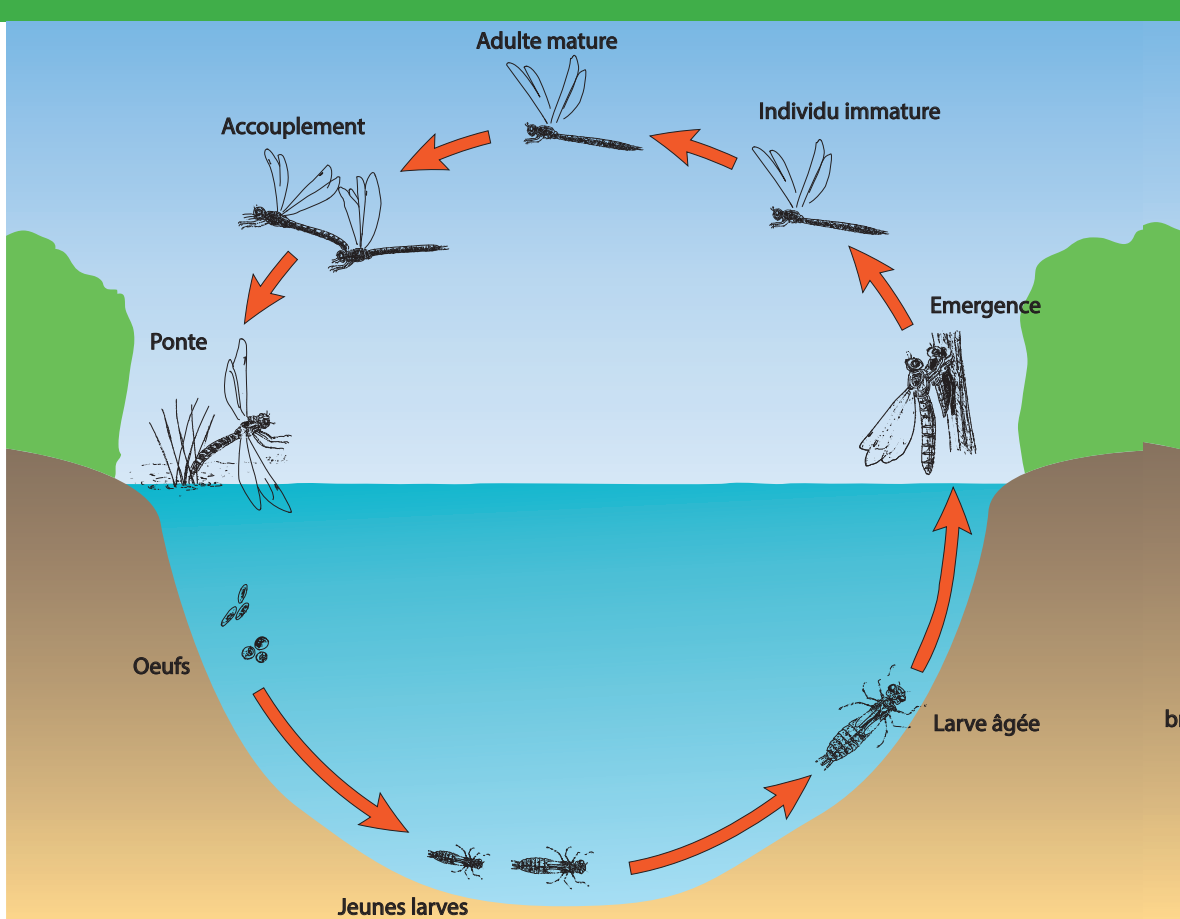
"Boule orange"

- L'ostracode*
- Le cyclope*
- Le daphnies ou puces d'eau*
- Le colebole*
- L'hydracarien*

Illustrations issues du cahier technique «Animer une sortie mare!» - FCN



Le cycle des libellules



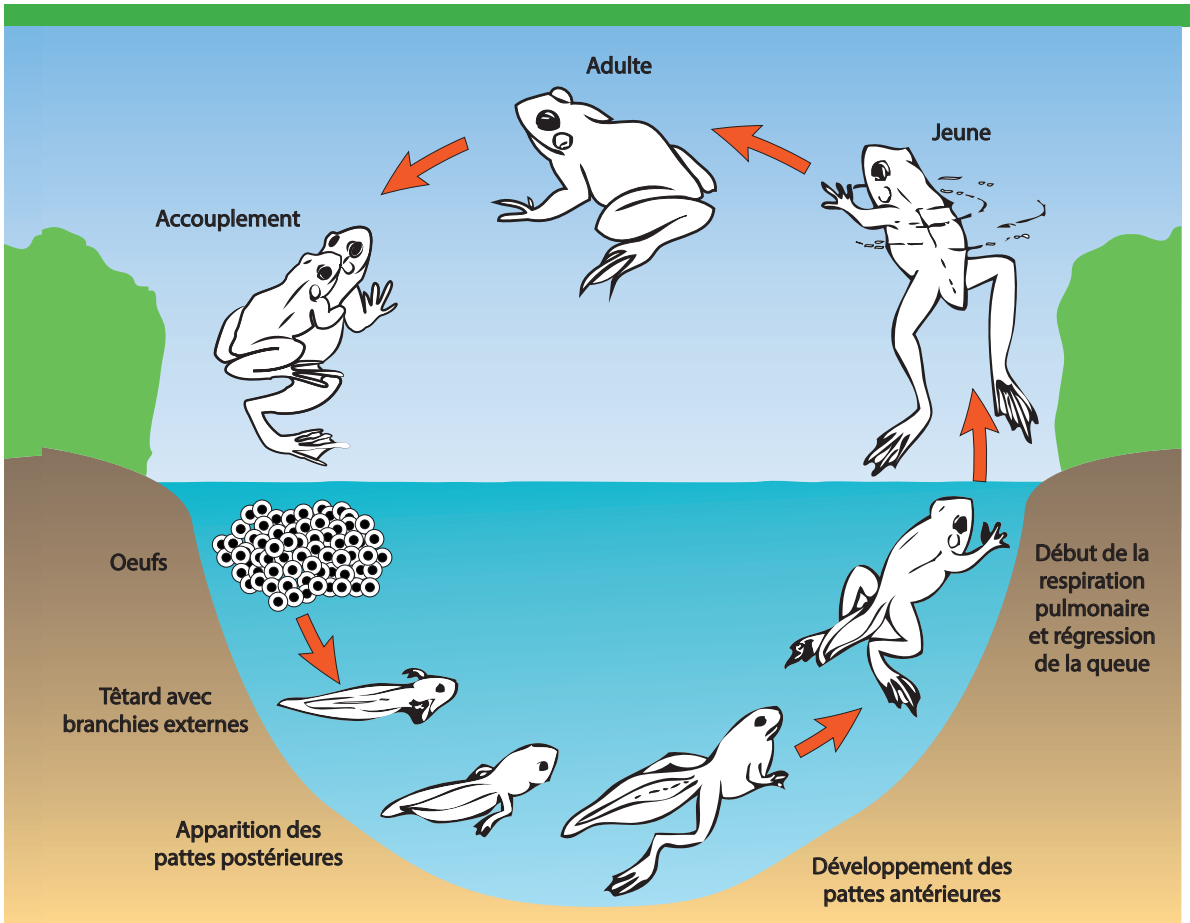
Pour chacun des cycles, repère les stades de développement que tu as observés au cours de l'atelier sur la faune :

Cycle des libellules :

.....

.....

Le cycle des amphibiens



Cycle des amphibiens :

.....

.....

La chaîne alimentaire

Qui mange qui ?

Héron cendré



Amphibien



Larve de libellule



Dytique



Larve de dytique

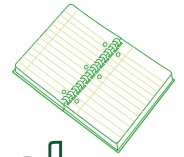


Plantes



Têtard

Repère les espèces que tu as observées et reconstitue une chaîne alimentaire



L'homme et son environnement

■ Traces de l'homme :

.....

.....

.....

.....

.....

.....

.....

.....

.....

.....

■ Usages :

.....

.....

.....

.....

.....

.....

.....

.....

.....

.....

■ *Quels sont les usages (actuels ou passés) et les traces liées à la présence de l'homme.*

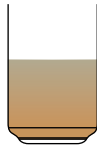
Étude du sol de la mare temporaire

Propose une expérience pour mettre en évidence l'importance du sol dans la formation de la mare temporaire.

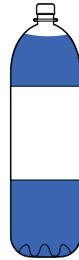
Tu as à ta disposition le matériel suivant :



Bocal rempli avec le sol du maquis



Bocal rempli avec le sol de la mare



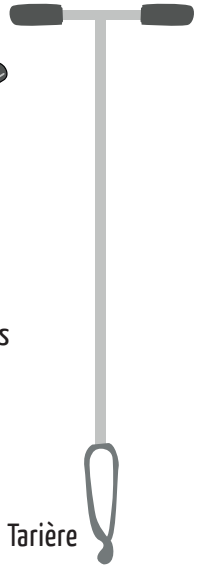
Bouteille d'eau



Mini pelle



Petits récipients



Tarière

Comment fais-tu ? Décris les étapes de l'expérience.

Qu'observes-tu ?

Quelles conclusions peux-tu en tirer ?

.....

.....

.....

.....

.....

.....

.....

.....

.....

.....



Office de l'Environnement de la Corse
Avenue Jean Nicoli, 20250 Corte
Tél : 04.95.45.04.00
Fax : 04.95.45.04.01
www.oec.fr

