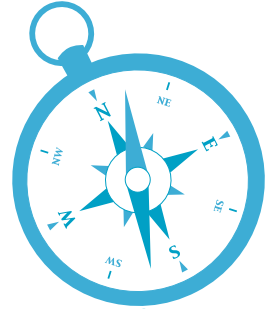




Nom

Prénom

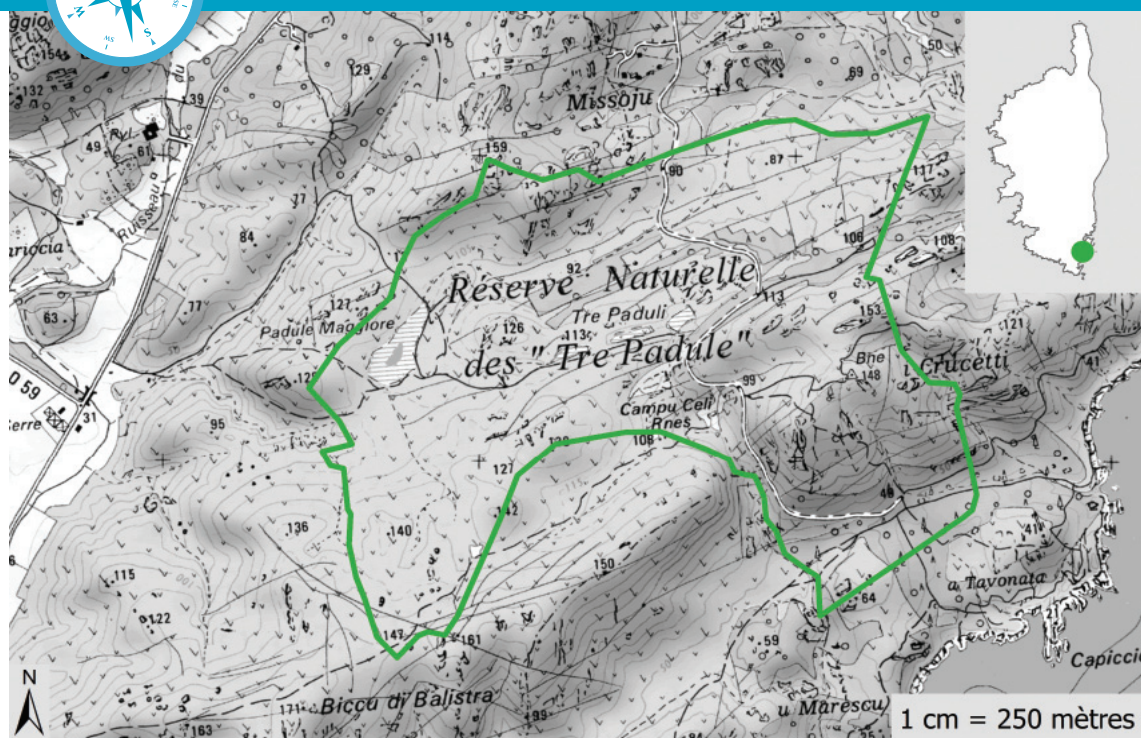
Classe



# Carnet de découverte des mares temporaires des TRE PADULE de SUARTONE



# La Réserve Naturelle

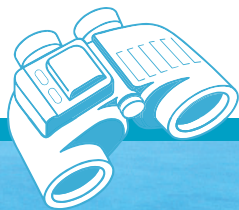


La Réserve Naturelle des Tre Padule de Suartone a été créée en **Décembre 2000**. Elle est aujourd'hui gérée par l'Office de l'Environnement de la Corse.

Elle est située dans le Sud de la Corse sur la commune de Bonifacio. Sa superficie est de **217 hectares**. La surface des mares temporaires est d'environ **3,7 hectares**.



# des TRE PADULE de SUARTONE



Vue générale des mares temporaires des Tre Padule de Suartone



# À la découverte d'une mare temporaire méditerranéenne



## Vue aérienne de la mare temporaire de Tre Padule Est



*Prends une photo et indique sur la vue aérienne l'endroit de ta prise de vue.  
Pense à prendre des repères de façon à faire la 2e photo selon le même angle.*





Photo de la mare temporaire de Tre Padule Est en phase sèche

Date :



Photo de la mare temporaire de Tre Padule Est en phase inondée

Date :



# La mare temporaire



*Pour chaque photo, associe une saison et un texte en reportant le bon numéro*

**1** Les mares sont sèches  
pourtant la vie  
est toujours là,  
elle sommeille

**2**

Les mares  
se remplissent  
en fonction  
des précipitations

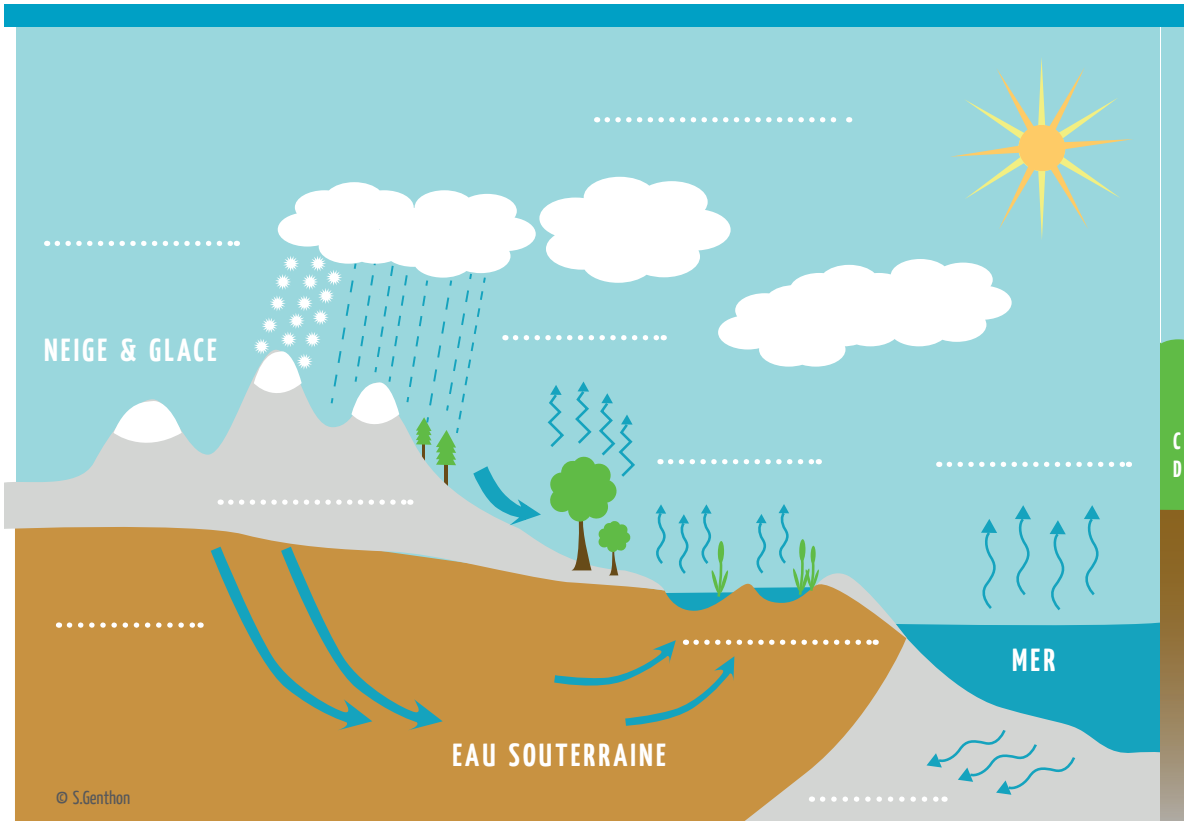
# au fil des saisons



**3** Les nombreuses précipitations achèvent le remplissage des mares

**4** Les mares commencent à s'assécher, c'est la période la plus favorable pour les animaux et les végétaux

# Le cycle de l'eau



© S.Genthon

*Place les légendes sur le schéma et situe les mares temporaires !*

Évaporation

Précipitations

Rivières, lacs et mares

Infiltration

Evapotranspiration

Condensation

Ruissellement

Infiltration d'eau salée



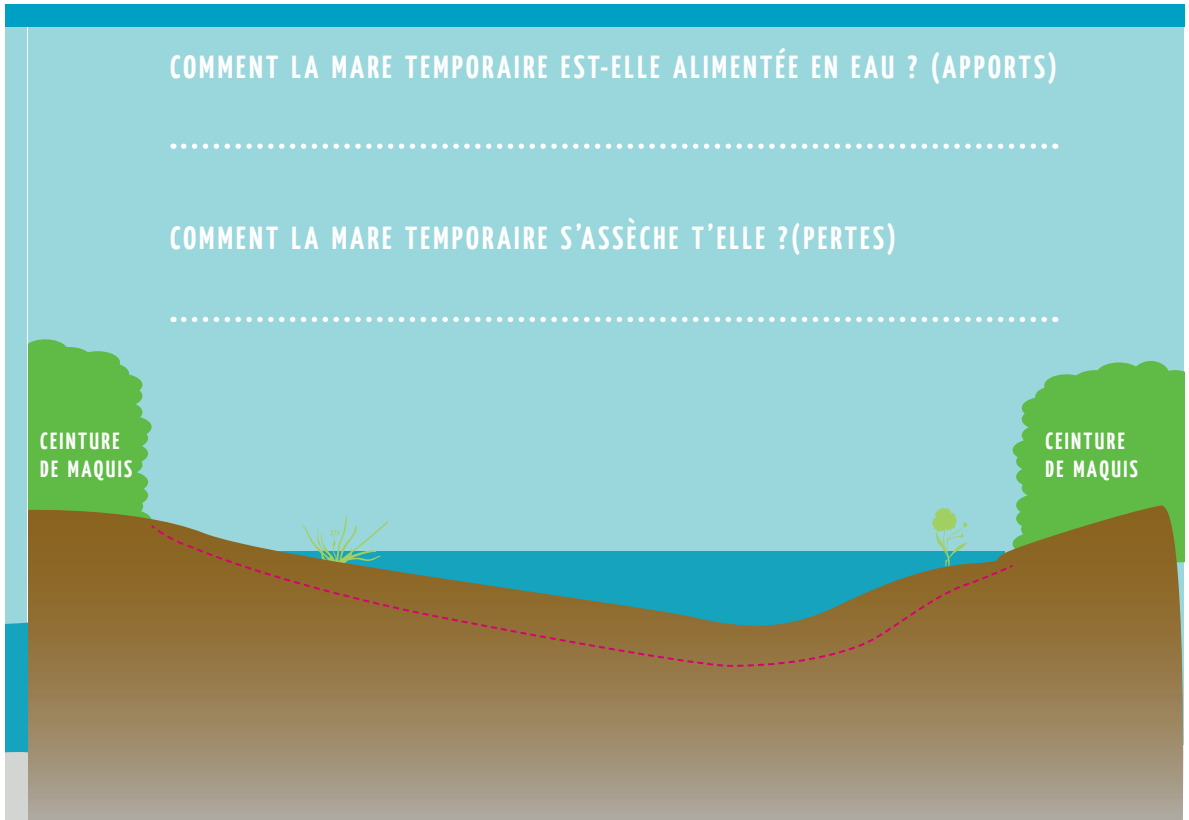
# Le fonctionnement hydrologique d'une mare temporaire

COMMENT LA MARE TEMPORAIRE EST-ELLE ALIMENTÉE EN EAU ? (APPORTS)

.....

COMMENT LA MARE TEMPORAIRE S'ASSÈCHE T'ELLE ? (PERTES)

.....



Une fois que tu as répondu aux questions, fais figurer les apports et les pertes en eau sur le schéma



Apports en eau




Pertes en eau

# A la découverte de la flore

Date d'observation, phase sèche :

Niveau d'eau :

Numéro de transect	Numéro de quadrat	Espèces caractéristiques	Nombres d'espèces observées
			

# de la mare temporaire



Date d'observation, phase inondée :

Niveau d'eau :

Numéro de transect	Numéro de quadrat	Espèces caractéristiques	Nombres d'espèces observées
A large, faint illustration of two flowers, one in the foreground and one behind it, spanning across the bottom of the table.			

# Principales espèces végétales



*Isoetes velata* (Isoète à voile)



*Littorella uniflora* (Littorelle à une fleur)



*Pilularia minuta* (Pilulaire délicate)

Identifie les espèces que tu as observées. Lesquelles sont protégées ?

# des mares temporaires méditerranéennes



□ *Baldellia ranunculooides* (Baldellie)



□ *Illecebrum verticillatum* (Illécèbre verticillé)

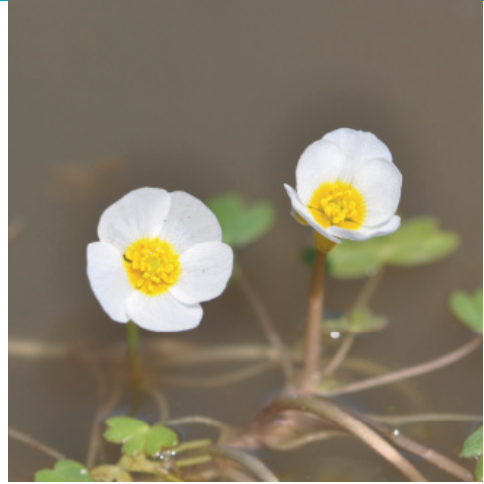


□ *Mentha pulegium* (Menthe pouillot)

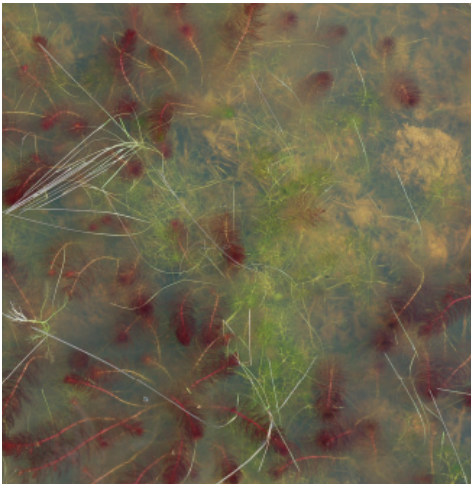
# Principales espèces végétales



*Ranunculus ophioglossifolius*  
(Renoncule à feuilles d'ophioglosse)



*Ranunculus peltatus*  
(Renoncule peltée)



*Myriophyllum alterniflorum*  
(Myriophylle à feuilles alternes)



*Helosciadium crassipes*  
(Ache)

Identifie les espèces que tu as observées. Lesquelles sont protégées ?

# des mares temporaires méditerranéennes



□ *Cicendia filiformis*  
(Cicendie filiforme)



□ *Pulicaria sicula*  
(Pulicaire de Sicile)



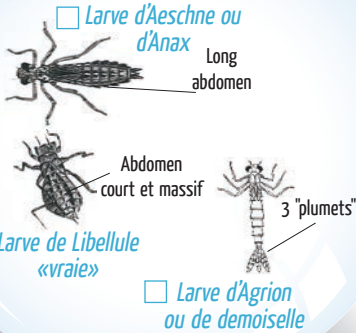
□ *Narcissus serotinus*  
(Narcisse tardif)



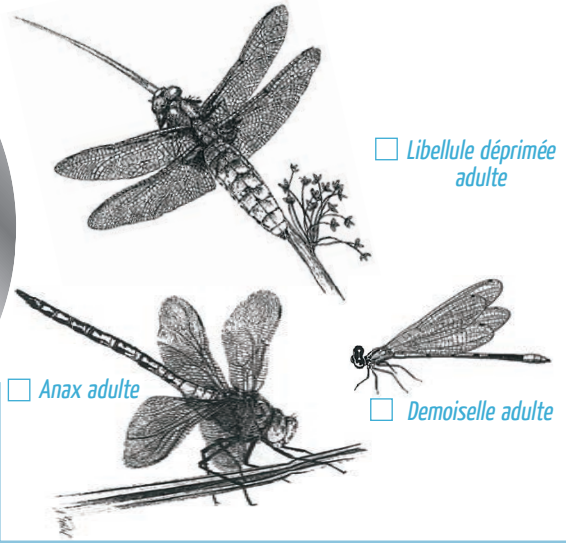
□ *Cynodon dactylon*  
(Chiendent)

# Les petites bêtes

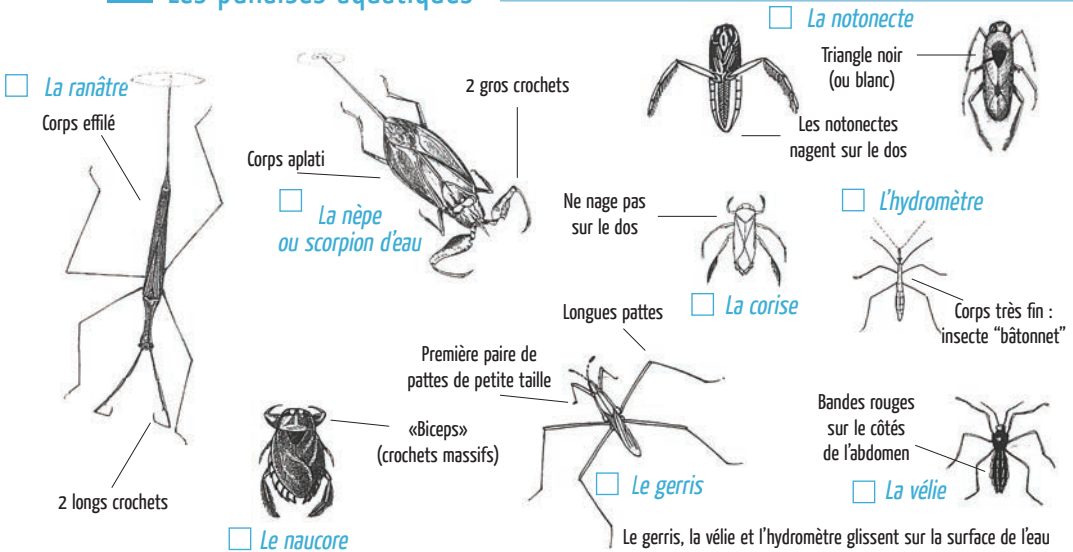
## Les larves de libellules



## Les libellules ...



## Les punaises aquatiques

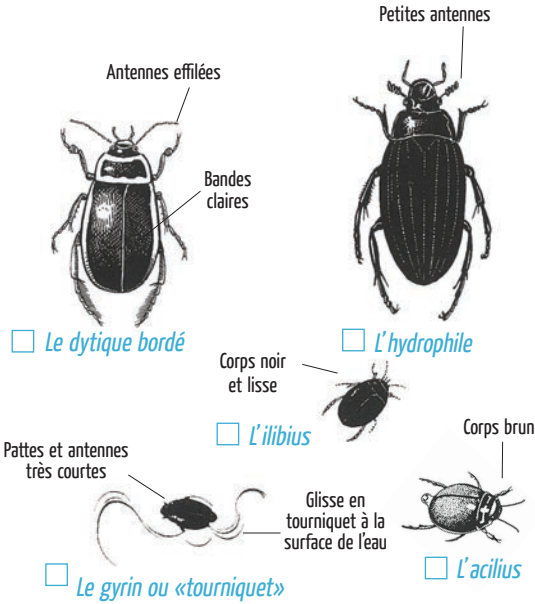


Identifie les espèces que tu as observées. Lesquelles sont protégées ?

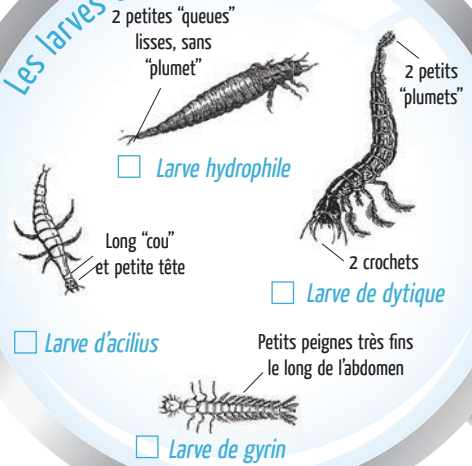


# des mares temporaires

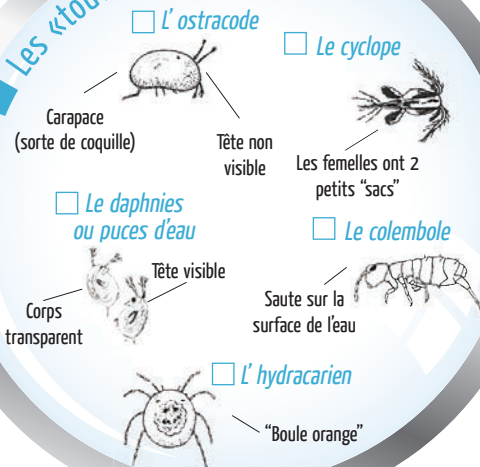
## Les coléoptères



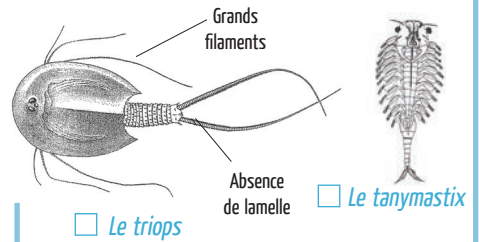
## Les larves de coléoptères



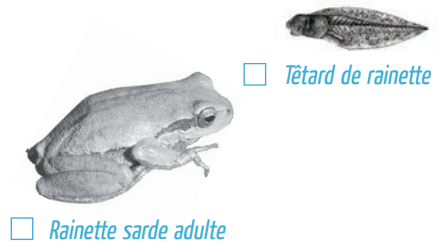
## Les «tout-petits»



## Les crustacés



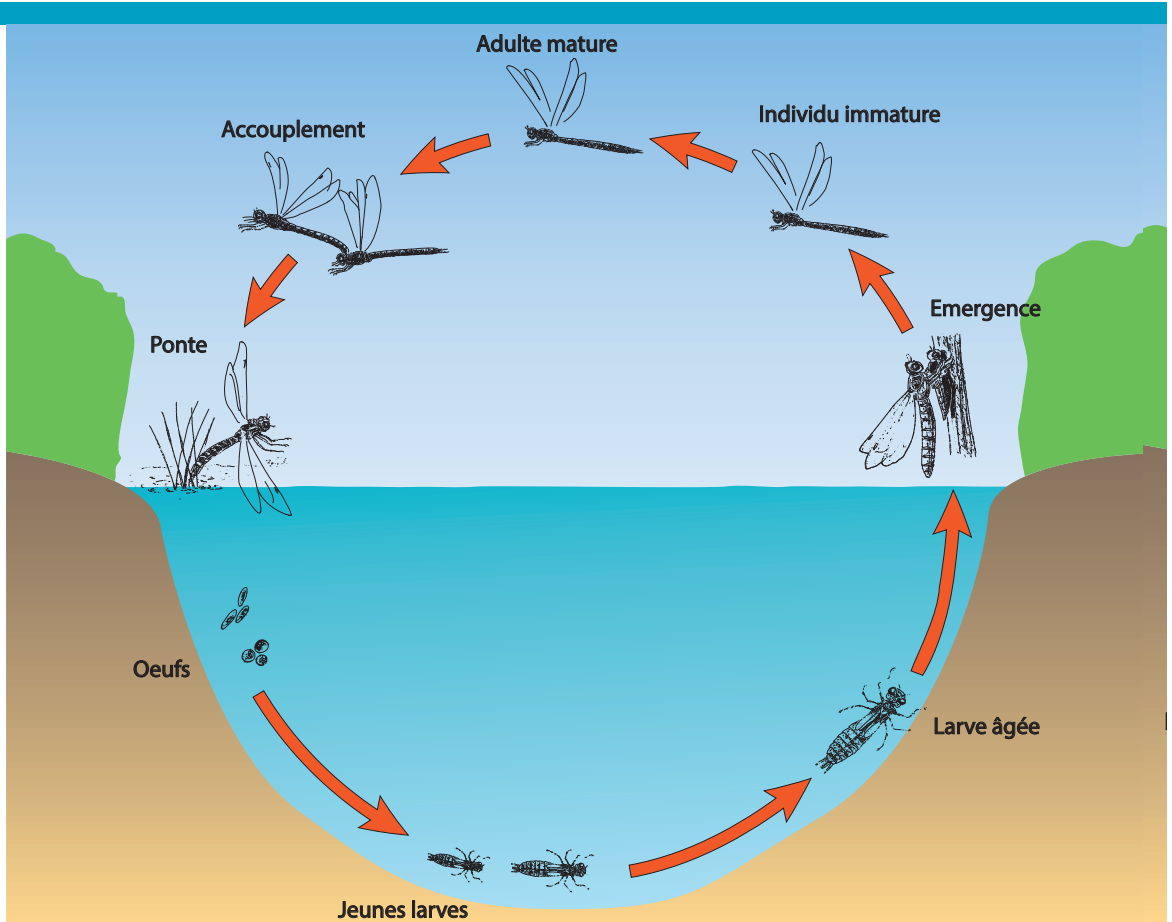
## Les amphibiens



Illustrations issues du cahier technique «Animer une sortie mare!» - FCN



# Le cycle des libellules

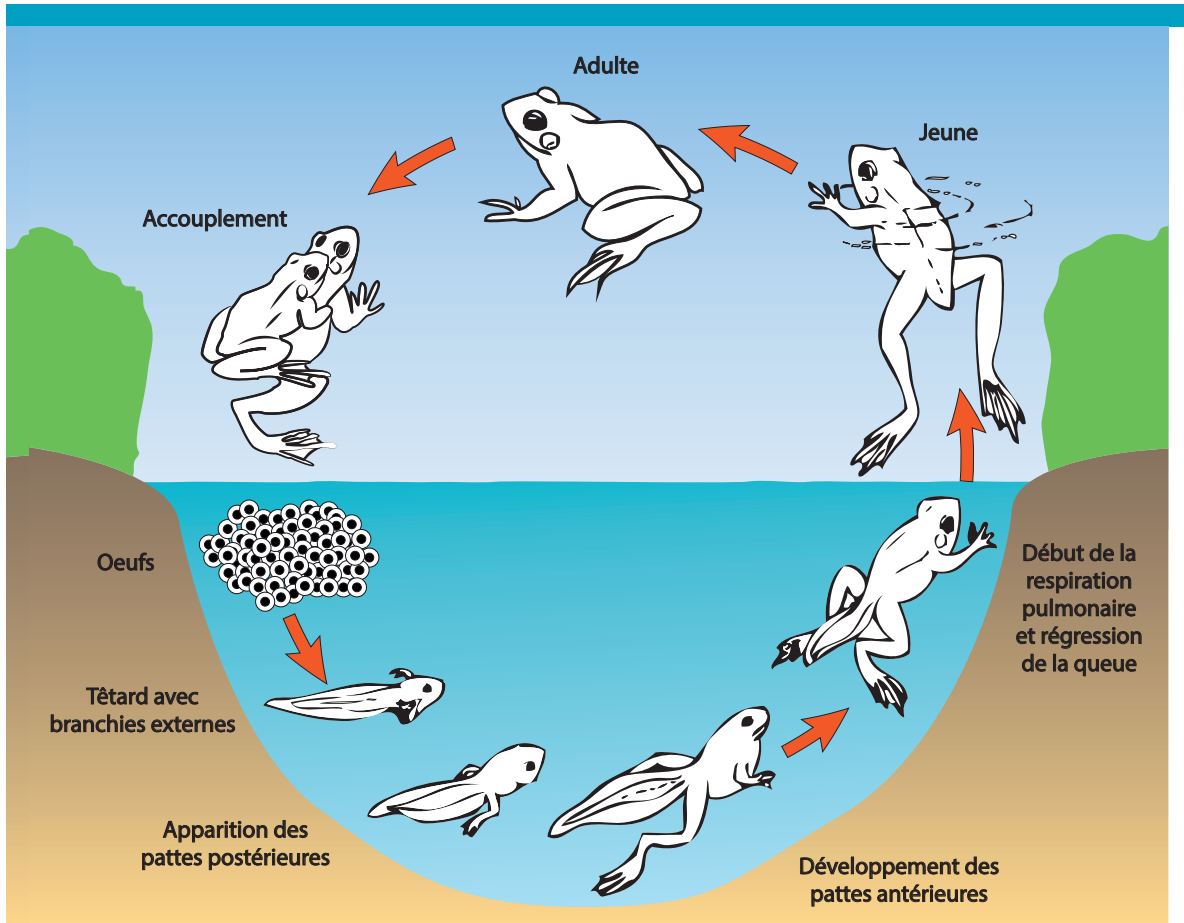


Pour chacun des cycles, repère les stades de développement que tu as observés au cours de l'atelier sur la faune :

Cycle des libellules :

.....  
.....  
.....

# Le cycle des amphibiens



Cycle des amphibiens : .....

.....

.....

# La chaîne alimentaire

## Qui mange qui ?

Héron cendré



Amphibien



Larve de libellule



Dytique



Larve de dytique

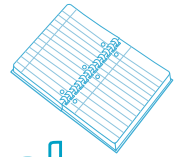


Plantes



Têtard

Repère les espèces que tu as observées et reconstitue une chaîne alimentaire



# L'homme et son environnement

## ■ Traces de l'homme :

.....

.....

.....

.....

.....

.....

.....

.....

.....

.....

## ■ Usages :

.....

.....

.....

.....

.....

.....

.....

.....

.....

.....

■ *Quels sont les usages (actuels ou passés) et les traces liées à la présence de l'homme.*

# Étude du sol de la mare temporaire

Propose une expérience pour mettre en évidence l'importance du sol dans la formation de la mare temporaire.

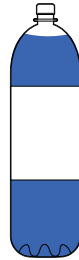
Tu as à ta disposition le matériel suivant :



Bocal rempli avec le sol du maquis



Bocal rempli avec le sol de la mare



Bouteille d'eau



Mini pelle



Petits récipients



Tarière

*Comment fais-tu ? Décris les étapes de l'expérience.*

*Qu'observes-tu ?*

*Quelles conclusions peux-tu en tirer ?*

.....

.....

.....

.....

.....

.....

.....

.....

.....

.....

# Charte de la mare temporaire



A series of horizontal dotted lines for writing, starting from the bullet point and extending across the page.

*Rédige ta propre liste des gestes à adopter pour protéger la mare temporaire*



**Office de l'Environnement de la Corse**  
Avenue Jean Nicoli, 20250 Corte  
Tél : 04.95.45.04.00  
Fax : 04.95.45.04.01  
[www.oec.fr](http://www.oec.fr)

**Réserve Naturelle des Tre Padule de Suartone**  
Base technique de la Rondinara, BP 507,  
20169 Bonifacio  
Tél : 04.95.72.18.77  
Fax : 04.95.72.30.30